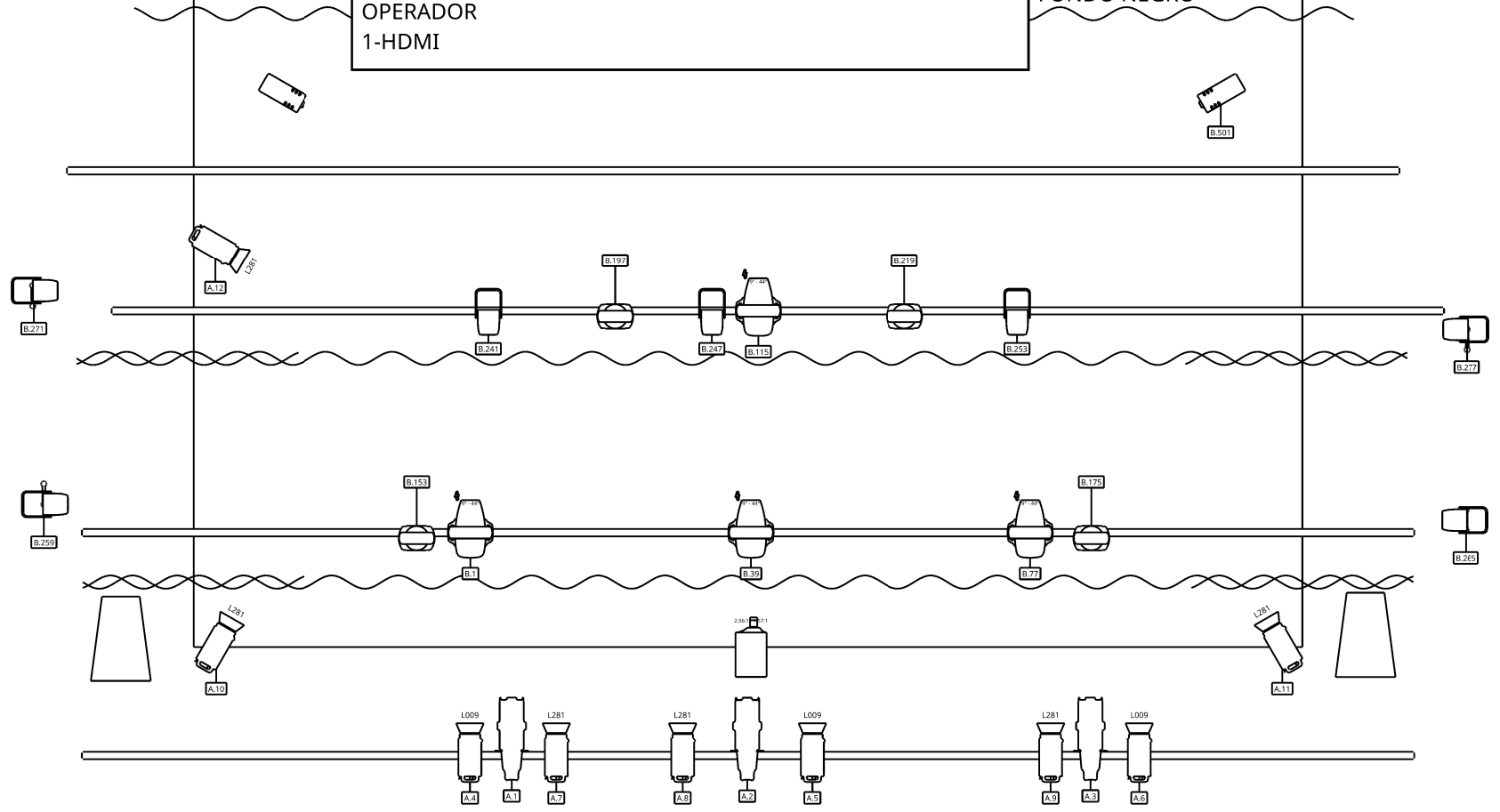




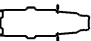




Proyecto	POCO BAILAMOS
Localización	TEATROS
Director	LUIS R. LORITE

SONIDO:
 1 MICROINALÁMBRICO PDA PARA COLOCAR EN LA FRENTE
 1 MESA DE SONIDO TIPO DM 3 O CL 3,
 1 SIDE FILL
 1 SISTEMA DE P.A. ACORDE CONEL ESPACIO
 1 MINIJACK PARA RESOLUME(lo aporta la compañía)
 1 MESA MA 2
 EN EL CONTROL TODO TIENE QUE ESTAR JUTO PARA UN SOLO OPERADOR
 1-HDMI

FONDO NEGRO



Símbolos

 Lutin 306L LPC (9)	 Fuze Profile (4)	 Source Four Zoom 15°-30° (3)	 EB-L1505UH (1)
 Arena Zoom Q7IP (7)	 Robin LEDBeam 350 (4)	 Idea Hazer 400 (2)	